

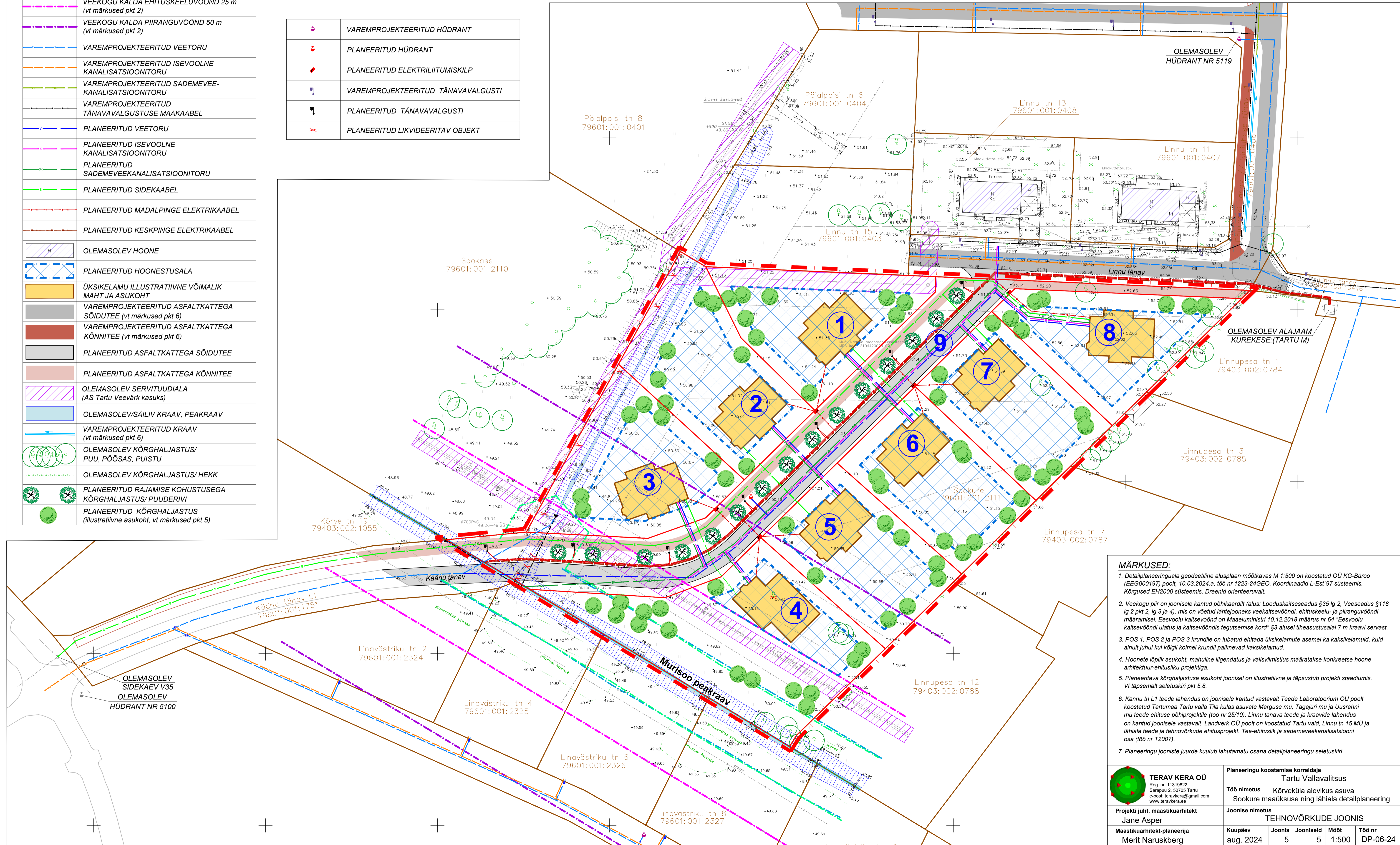
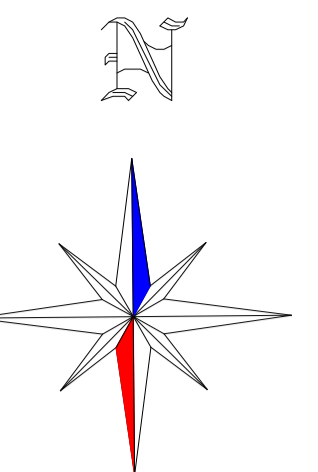
TINGMÄRGID

	DETAILPLANEERINGUALA PIIR
	OLEMASOLEVA KATASTRILÜKSUSE PIIR
	PLANEERITUD KRUNDI PIIR
	MURISOO PEAKRAAVI VEEKOGU PIIR (valgalaga 10-25 km², vt märkused pkt 2)
	VEEKOGU KALDA VEEKAITSEVÕÕND 10 m (vt märkused pkt 2)
	EESVOOLU KAITSEVÕÕND 7 m (kraavi servast, vt märkused pkt 2)
	VEEKOGU KALDA EHITUSKEELUVÕÕND 25 m (vt märkused pkt 2)
	VEEKOGU KALDA PIIRANGUVÕÕND 50 m (vt märkused pkt 2)
	VAREMPROJEKTEERITUD VEETORU
	VAREMPROJEKTEERITUD ISEVOOLNE KANALISATSIOONITORU
	VAREMPROJEKTEERITUD SADEMEVEE-KANALISATSIOONITORU
	VAREMPROJEKTEERITUD TÄNAVALGUSTI
	VAREMPROJEKTEERITUD TÄNAVALGUSTUSE MAAKAABEL
	PLANEERITUD VEETORU
	PLANEERITUD ISEVOOLNE KANALISATSIOONITORU
	PLANEERITUD SADEMEVEEKANALISATSIOONITORU
	PLANEERITUD SIDEKAABEL
	PLANEERITUD MADALPINGE ELEKTRIKAABEL
	PLANEERITUD KESKPINGE ELEKTRIKAABEL
	OLEMASOLEV HOONE
	PLANEERITUD HOONESTUSALA
	ÜKSIKELAMU ILLUSTRATIIVNE VÕIMALIK MAHT JA ASUKOHT
	VAREMPROJEKTEERITUD ASFALKATTEGA SÕIDUTE (vt märkused pkt 6)
	VAREMPROJEKTEERITUD ASFALKATTEGA KÖNNITEE (vt märkused pkt 6)
	PLANEERITUD ASFALKATTEGA SÕIDUTE
	PLANEERITUD ASFALKATTEGA KÖNNITEE
	OLEMASOLEV SERVITUUDIALA (AS Tartu Veevärk kasuks)
	OLEMASOLEV/SÄILIV KRAAV, PEAKRAAV
	VAREMPROJEKTEERITUD KRAAV (vt märkused pkt 6)
	OLEMASOLEV KÕRGHALJASTUS/PUU, PÕÖSAS, PUISTU
	OLEMASOLEV KÕRGHALJASTUS/HEKK
	PLANEERITUD RAJAMISE KOHUSTUSEGA KÕRGHALJASTUS/PUUDERIVI
	PLANEERITUD KÕRGHALJASTUS (illustratiivne asukoht, vt märkused pkt 5)

	VAREMPROJEKTEERITUD HÜDRANT
	PLANEERITUD HÜDRANT
	PLANEERITUD ELEKTRILIITUMISKILP
	VAREMPROJEKTEERITUD TÄNAVALGUSTI
	PLANEERITUD TÄNAVALGUSTI
	PLANEERITUD LIKVIDEERITAV OBJEKT

Kõrveküla alevikus asuva Sookure maaüksuse ning lähiala detailplaneering

TEHNOVÕRKUDE JOONIS



- MÄRKUSED:**
- Detailplaneeringuala geodeetiline alusplaan mõõtkavas M 1:500 on koostatud OÜ KG-Büroo (EEG000197) poolt, 10.03.2024. a. töö nr 1223-24GEO. Koordinaadid L-Est'97 süsteemis. Kõrgused EH2000 süsteemis. Drenid orienteeruvad.
 - Veekogu piir on joonisele kantud põhikardilt (alus: Looduskaitseasutus §35 lg 2, Veeseadus §118 lg 2 pkt 2, lg 3 ja 4), mis on võetud lähtejooneks veekaitsevõõndi, ehituskeelu- ja piiranguvõõndi määramisel. Eesvoolu kaitsevõõnd on Maaluministri 10.12.2018 määrus nr 64 "Eesvoolu kaitsevõõndi ulatus ja kaitsevõõndis tegutsemise kord" §3 alusel tiheasustusalal 7 m kraavi servast.
 - POS 1, POS 2 ja POS 3 krundile on lubatud ehitada üksikelamute asemel ka kaksikelamuid, kuid ainult juhul kui kõigil kolmel krundil paiknevad kaksikelamud.
 - Hoonete lõplik asukoht, mahuline liigendatus ja välisviimistlus määratakse konkreetse hoone arhitektuur-ehitusliku projektiga.
 - Planeeritava kõrghaljastuse asukoht joonisel on illustratiivne ja täpsustub projekti staadiumis. Vt täpsemalt seletuskiri pkt 5.8.
 - Känu tn L1 teede lahendus on joonisele kantud vastavalt Teede Laboratoorium OÜ poolt koostatud Tartumaa Tartu valla Tila külas asuvate Marguse mü. Tagajüri mü ja Uusrähni mü teede ehituse põhiprojektile (töö nr 25/10). Linnu tänava teede ja kraavide lahendus on kantud joonisele vastavalt Landverk OÜ poolt on koostatud Tartu vald, Linnu tn 15 MÜ ja lähiala teede ja tehnovõrkude ehitusprojekt. Tee-ehituslik ja sademeveekanalisatsiooni osa (töö nr T2007).
 - Planeeringu jooniste juurde kuulub lahutamatu osana detailplaneeringu seletuskiri.

<p>TERAV KERA OÜ Reg. nr. 11319822 Sarapuu 2, 50705 Tartu e-post: teravkera@gmail.com www.teravkera.ee</p>	Planeeringu koostamise korraldaja	
	Tartu Vallavalitsus	
<p>Projekti juht, maastikuarhitekt Jane Asper</p> <p>Maastikuarhitekt-planeerija Merit Naruskberg</p>	Töö nimetus	
	Kõrveküla alevikus asuva Sookure maaüksuse ning lähiala detailplaneering	
<p>Maastikuarhitekt-planeerija Merit Naruskberg</p>	Joonise nimetus	
	TEHNOVÕRKUDE JOONIS	
<p>Kuupäev aug. 2024</p>	<p>Joonisid 5</p>	<p>Mööd 5</p>
<p>Töö nr DP-06-24</p>	<p>1:500</p>	<p>5</p>